

Programa Intensivo

# Liderança Social para Gestores



**SOCIAL EQUITY INITIATIVE**

KNOWLEDGE-DRIVEN PROGRESS

# Conhecer para Contribuir: o Setor da Economia Social

## O DESAFIO

São cada vez mais aqueles que acreditam que este é o momento para contribuir ativamente para o bem comum. Muitos são os profissionais, líderes nas suas áreas, que gostariam de contribuir com o seu conhecimento e experiência para a sua comunidade, para causas com as quais se se identificam. No entanto, o reduzido conhecimento sobre o setor e as suas particularidades por vezes torna difícil colocar este interesse em prática.

## O PROGRAMA

Para quem tem ainda pouco contato com o setor social, este programa permite adquirir o conhecimento necessário bem como a *network* para que possa dar os primeiros passos na direção destas funções.

O programa aborda temas como o contexto e especificidades das organizações sociais, modelos de *governance*, regimes fiscais e legais, relatórios e medição de impacto, e modelos de negócio.

Irá adquirir uma base de conhecimento suficientemente genérica e abrangente, que lhe permitirá ter uma visão 360° sobre o setor para poder iniciar a sua contribuição.

Este é um programa que surge no contexto da parceria da Nova SBE com o **BPI | Fundação “la Caixa”** - Iniciativa para a Equidade Social - e que conta com a co-coordenação do Leadership for Impact Knowledge Center da Nova SBE.

# O que esperar:

Familiarização com o contexto e particularidades do setor social

---

Conhecimento dos desafios do setor e seu *modus operandi*

---

Melhor compreensão das responsabilidades enquanto futuro líder não executivo

---

Apoio pós-programa na procura de oportunidades de funções não executivas em organizações sociais

---

## PERFIL DE PARTICIPANTES

---

Profissionais sénior que queiram dar o seu contributo para a sociedade, disponibilizando as suas competências, o seu tempo e a sua experiência

---

Profissionais de posições seniores com experiência de chefia ou *middle management*, com capacidade de liderar equipas e visão de organização estratégica

---

Todos os que queiram conhecer o enquadramento do Setor da Economia Social

---

---

Criação de uma *network* de pessoas com o mesmo perfil e mesmos interesses que facilitará o seu envolvimento com o setor social

---

Conhecimento da realidade no terreno através de trabalhos de grupo diretamente com organizações sociais

---



# Programa

O programa apresenta uma **learning journey** dividida em várias fases que proporciona aos participantes a possibilidade de adquirirem uma experiência transversal – **Learn & Apply**.



## *Learn*

Sessões de aprendizagem integradas, com exposição teórica dos vários conteúdos, acompanhadas de exemplos práticos e testemunhos.

## *Apply*

Abordagem *hands-on* nas organizações sociais e aplicação prática dos conteúdos através de formação de grupos de trabalho entre os participantes e organizações sociais.

## *Engage*

No final das sessões em sala de aula, os participantes terão a possibilidade de virem a colaborar em funções não executivas com organizações sociais, através de um processo de *matchmaking*.



### ACOMPANHAMENTO PERSONALIZADO

Após o programa, a Nova SBE fará um acompanhamento personalizado a cada participante, apoiando-o na procura de funções não executivas em organizações sociais.



CONHEÇA ESTA INICIATIVA

### Módulo 1

#### Compreender o Setor da Economia Social

- ☞ Enquadramento em contexto Histórico, Político e especificidades da Economia Social

### Módulo 2

#### Estratégia e Modelos de Negócio

- ☞ Objetivo último das organizações sociais
- ☞ Apresentação de *case studies*, casos de sucesso e boas práticas

### Módulo 3

#### O Quadro Jurídico Fundamental

- ☞ Princípios e regras fundamentais
- ☞ Lei de bases
- ☞ Estruturas jurídicas

### Módulo 4

#### Modelos de Governance

- ☞ Diferentes modelos de *governance*
- ☞ Papel das funções não executivas

### Módulo 5

#### Gestão Eficiente de Recursos e Gestão da Mudança

- ☞ Controlo de gestão nas organizações
- ☞ Medição de impacto

### Módulo 6

#### **Controlo de Gestão nas Organizações Sociais**

- ☞ Informação de Gestão
- ☞ Controlo de Processos
- ☞ Gestão de RH
- ☞ Comunicação

### Módulo 7

#### **Estratégias e Modelos de Financiamento**

- ☞ Estratégias de financiamento do setor da economia social

### Módulo 8

#### **Liderança nas Organizações Sociais**

- ☞ Liderança
- ☞ Paradoxos
- ☞ Ética

### Módulo 9

#### **Apresentação dos trabalhos de grupo**

### Módulo 10

#### **Testemunhos**

# Quem participou?

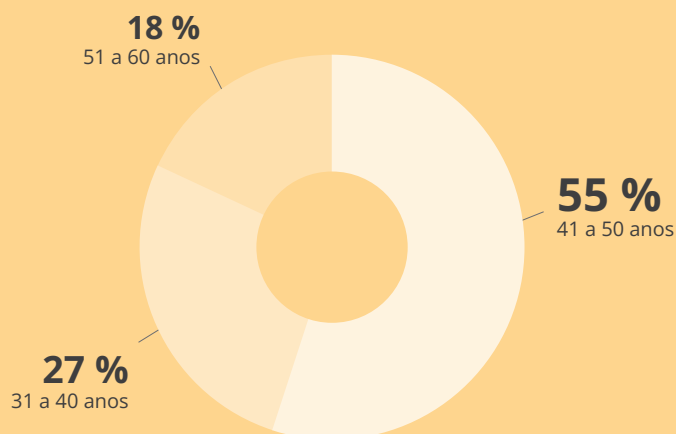
---



**24 %**  
HOMENS

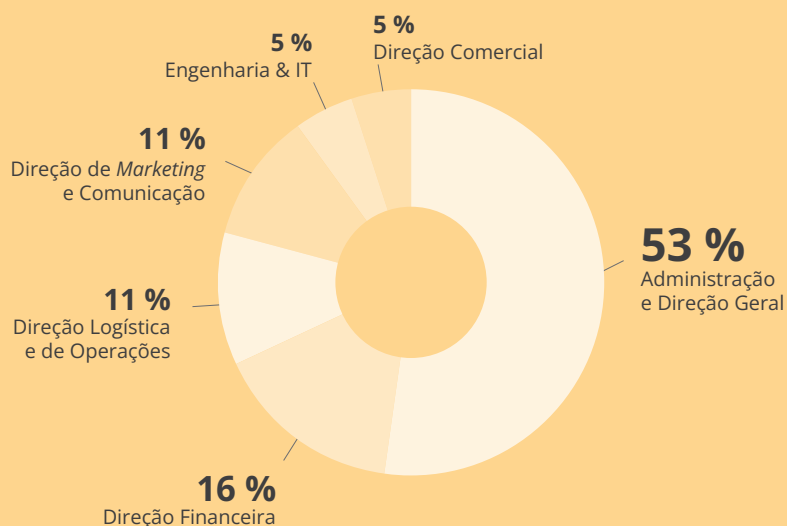


**76 %**  
MULHERES



## Função

---



# Qual o impacto?

---

“O programa “encaixou” como uma luva e permitiu-me voltar a preencher o espaço da “felicidade social” que tanto me traz de bom e de desafiante! Através da minha participação no conselho consultivo da CRESCER, e ainda que recente, dou agora os primeiros passos neste tão desejado regresso. Por vezes, basta parar, olhar para dentro, e simplesmente disponibilizar os nosso talentos!”

---

Paulo Almeida  
Management Consulting @ KMPG  
Conselheiro da CRESCER

“Ao longo da minha vida fiz voluntariado, e recentemente comecei a pensar que talvez pudesse ajudar de outra forma, afinal já tinha mais de 20 anos de experiência no setor privado. 20 anos a aprender e ao mesmo tempo a fazer crescer marcas e empresas. Poderia certamente usar todo esse *knoʻo-hoʻo* e ajudar instituições a evoluir!”

---

Catarina Batalha  
Diretora de Marketing  
Conselheira da CRESCER



Desde 2020, foram realizadas **6 edições** da formação. Contámos com a presença de **103 participantes**, sempre em modelo presencial, e destes, 65 já integram conselhos consultivos que contribuem para a gestão estratégica de **21 organizações sociais** de referência.



# Corpo Docente

---



## Coordenação Científica

**Miguel Pina e Cunha**

Professor Catedrático na Nova SBE e um dos mais conceituados investigadores na área de Liderança e Comportamento Organizacional a nível mundial, tendo recebido diversos prémios pela sua abordagem inovadora. Com mais de 30 livros publicados, Miguel Pina e Cunha trabalha com executivos nas mais variadas geografias.

**SAIBA MAIS**

### **Duarte Pitta Ferraz**

Professor Associado Convidado @ Nova SBE  
Modelos de *Governance*

### **Francisco Granja de Almeida**

Associado @ VdA  
O Quadro Jurídico Fundamental

### **Joana Castro e Costa**

Diretora Executiva @ Nova SBE Leadership  
for Impact Knowledge Center  
O Setor da Economia Social

### **João Loureiro**

Executivo Convidado  
@ Nova SBE Executive Education  
Gestão Eficiente de Recursos  
e Gestão da Mudança

### **Maria Castro e Almeida**

Consultora do Inclusive Community Forum  
@ Nova SBE  
Estratégias de Modelos de Financiamento

### **Maria Folque**

Consultora e Pro Bono Manager @ VdA  
O Quadro Jurídico Fundamental

### **Miguel Pina e Cunha**

Professor Catedrático @ Nova SBE  
Liderança nas Organizações Sociais

### **Paulo Bastos**

Administrador @ Nova SBE  
Controlo de Gestão nas Organizações  
Sociais

### **Ricardo Zózimo**

Professor Assistente de Sustentabilidade  
e Empreendedorismo @ Nova SBE  
Estratégia e Modelos de Negócio

**SAIBA MAIS SOBRE O CORPO DOCENTE**

# Nova School of Business & Economics

---

Uma escola que sempre olhou para o futuro como forma de perpetuar o seu legado.



Desde o início que o papel da Nova SBE esteve sempre muito bem definido. E assim se manteve nos últimos 40 anos: participando ativamente para transformar o mundo de forma positiva.

Acreditamos em ter um compromisso para com todas as pessoas que se atrevem a questionar, a descobrir, a criar. As que continuam a tentar superar-se e a melhorar os meios através dos quais podem ser melhor e fazer melhor enquanto pessoas, profissionais, líderes. Enquanto cidadãos.

Amanhã, tal como hoje, seremos uma escola que receberá quem continua a acreditar na nossa capacidade em superarmo-nos, demonstrando as mentes curiosas e determinadas que somos.

Seremos o espaço onde é possível ter as ferramentas necessárias para perceber onde quer ir e começar a traçar o caminho para chegar lá.

Ver história a ser feita e fazer parte dela é um privilégio raro.



# Líder em Portugal

Entre os melhores da Europa

Reconhecido pelo *ranking* do Financial Times

FORMAÇÃO DE EXECUTIVOS

**#1 EM PORTUGAL**

**16ª MELHOR**  
DA EUROPA

**22ª MELHOR**  
DO MUNDO

MESTRADO INTERNACIONAL EM GESTÃO

**23ª MELHOR**  
DO MUNDO

MESTRADO INTERNACIONAL EM FINANÇAS

**11ª MELHOR**  
DO MUNDO

EUROPEAN BUSINESS SCHOOL

**27ª MELHOR**  
DA EUROPA

Reconhecido pelo *ranking* da Eduniversal

UNIVERSAL BUSINESS SCHOOL

**5 PALMS**





A Fundação "la Caixa" tem como missão construir uma sociedade melhor e mais justa, dando mais oportunidades às pessoas que mais necessitam. Iniciou em 2018 a sua implantação em Portugal, consequência da entrada do BPI no CaixaBank. Tendo já atribuído 26 milhões de euros em 2020, a fundação mantém o seu compromisso de alcançar um investimento de até 50 milhões de euros anuais em projetos sociais, de investigação, educativos e de divulgação cultural e científica.

Em 2019, a Fundação "la Caixa", o BPI e a Nova SBE juntam-se para lançar a Iniciativa para a Equidade Social - a Social Equity Initiative, uma parceria que visa impulsionar o setor social em Portugal. No total, a iniciativa envolve a criação de duas cátedras e oito projetos, dos quais faz parte o programa de formação de executivos Liderança Social para Gestores.





NOVA SCHOOL OF  
BUSINESS & ECONOMICS

Leadership for Impact  
Knowledge Center



O Leadership for Impact é um centro de conhecimento da Nova SBE que procura contribuir para solucionar problemas sociais através de processos de co-criação, contribuindo assim para os Objetivos do Desenvolvimento Sustentável.

A missão do centro é co-criar progresso societal e performance organizacional aliando o conhecimento científico às práticas de gestão.

Combinamos a produção científica com projetos de impacto direto e programas de educação em torno de três grandes áreas: inovação social, sustentabilidade corporativa e liderança. É neste último que se insere a coordenação do programa Liderança Social para Gestores.

# Nova SBE Executive Education Expanda os seus horizontes



Program Advisor

Carla Matias



AGENDAR CONVERSA

carla.matias@novasbe.pt  
(+351) 913 719 277

[CANDIDATE-SE AQUI](#)

## IDIOMA

Português

## DURAÇÃO

3 dias e meio

## FORMATO PRESENCIAL

Terça, 26/09 das 9h às 17h  
Quarta, 27/09 das 9h às 18h  
Quinta, 28/09 das 9h às 18h  
Sexta, 13/10 das 9h às 13h\*

## 7ª EDIÇÃO

26 de setembro a 13 de outubro  
de 2023

## INVESTIMENTO

1.000€\*\*

\* Inclui almoço de encerramento

\*\*Condições especiais de pagamento serão  
avaliadas caso a caso.

[exed.novasbe.pt](https://exed.novasbe.pt)

Nova School of Business & Economics

Ming C. Hsu Executive Hall

Rua da Holanda, 1  
2775-405 Carcavelos,  
Portugal

ACCREDITED BY:



MEMBER OF:



RECOGNIZED BY:



AWARDS AND RECOGNITIONS

